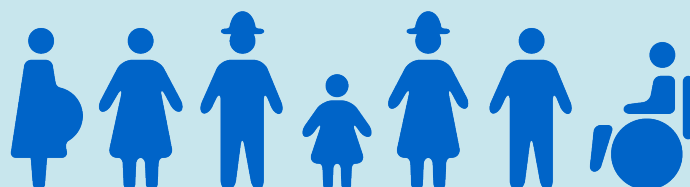




TOILET
FOR ME

Samodzielni poza domem dzięki
inteligentnej i uniwersalnej
toaletce publicznej.

Toaleta dla każdego to międzynarodowy projekt, którego celem jest stworzenie uniwersalnej toalety publicznej dopasowanej do potrzeb osób, które mają problemy z poruszaniem się. Toalety, która jest dostępna, czysta i bezpieczna w użyciu.



1

Pracujemy nad inteligentnymi rozwiązaniami wspierającymi samodzielność w korzystaniu z toalety przez osoby starsze i osoby z niepełnosprawnościami. Rozwiązania zaawansowane technologicznie, takie jak funkcja podnoszenia, regulacja kąta nachylenia toalety czy kontrola głosowa pozwolą samodzielnie zaspokoić potrzeby fizjologiczne poza domem, np. w urzędzie, centrum sąsiedzkim, teatrze czy na dworcu. To ważny krok w stronę dostępnej dla każdego przestrzeni publicznej.

Na Politechnice Wiedeńskiej, z udziałem partnerów technologicznych powstaje prototyp urządzenia, które sprosta potrzebom osób z niepełnosprawnościami, seniorów i ich opiekunów. W badaniach i testach uczestniczą partnerzy z Holandii, Belgii, Polski i Rumunii. Polskim partnerem projektu jest Fundacja „Na miejscu“, która specjalizuje się w badaniu i projektowaniu przestrzeni publicznych, z uwzględnieniem potrzeb seniorów.

Kontakt:

www.namiejscu.org

fundacja@namiejscu.org



AAL

The project T4ME2 is funded in part by AAL and national research funding agencies. AAL is a European programme funding innovation that keeps people connected, healthy, active and happy into our old age. They support the development of products and services that make a real difference to people's lives – for those facing some of the challenges of ageing and for those who care for older people if they need help.

T4Me2 is funded in part by

